



روش نوین بسته بندی

کاتالوگ محصولات بسته بندی دیوال

نسخه ی ۱۴۰۴

www.dwallpack.com

نوآوری در بسته‌بندی، شفافیت در کیفیت

دیوال با بهره‌گیری از فناوری‌های پیشرفته، سیستم‌های مدرن کنسیلر ماشین و تولید جارها و بطری‌های شفاف، راهکارهای نوین بسته‌بندی را برای صنایع مختلف ارائه می‌دهد. ما با تمرکز بر دقت، بهداشت و زیبایی، بسته‌بندی‌هایی خلق می‌کنیم که علاوه بر حفاظت عالی از محصول، جلوه‌ای حرفه‌ای و باکیفیت به برند شما می‌بخشند.

باور ما

شفافیت اعتماد می‌آورد و محصول ارزشمند شایسته بسته‌بندی ارزشمند است.

تجربه و استاندارد

ارائه بسته‌بندی‌های مدرن، بهداشتی و استاندارد که کیفیت محصول را حفظ کرده و ارزش برند را ارتقا دهد. تمام محصولات و تجهیزات دیوال مطابق استانداردهای روز و با تمرکز بر کیفیت، دوام و سلامت تولید می‌شوند تا اطمینانی پایدار برای شما فراهم شود.

خدمات دیوال

- ارائه سیستم‌های پیشرفته کنسیلر ماشین برای درب‌بندی دقیق، ایمن و استاندارد
- تولید و تأمین جارها و بطری‌های شفاف در ابعاد و طرح‌های متنوع
- پیشنهاد راهکارهای بسته‌بندی مناسب برای افزایش ماندگاری و جذابیت محصول
- مشاوره در انتخاب بهترین نوع ظرف و پلمب متناسب با ماهیت محصول

نشان دیوال

«دیوال» در واقع همان واژه «دیوار» است؛ شکلی قدیمی‌تر، گویشی یا محلی از این کلمه



شفافیت اعتماد می آورد



مزایای بسته بندی دیوال

- شفافیت بالا برای دیده شدن واقعی محصول
- مقاومت مناسب در برابر ضربه و فشار
- کاملاً بهداشتی و قابل استفاده برای مواد غذایی
- درب بندی ایمن و استاندارد برای جلوگیری از نشت
- وزن مناسب همراه با کیفیت متریال برتر
- طراحی های زیبا و قابل شخصی سازی برای برند شما

BPA چیست ؟

BPA (بیسفنول A) یک ماده شیمیایی است که در ساخت برخی پلاستیک ها و رزین ها (مثل بطری ها و قوطی های کنسرو) استفاده می شود. این ماده می تواند به غذا نشت کرده و چون "اختلال گر غدد درون ریز" است، با مشکلات سلامتی (هورمونی، قلبی، دیابت) مرتبط دانسته می شود. به همین دلیل، محصولات "BPA-Free" محبوبیت یافته اند.



حفظ طعم و کیفیت واقعی

بطری های تولیدی دیوال از متریال BPA Free ساخته می شوند؛ به همین دلیل هیچ گونه طعم یا بوی ناخواسته ای به مواد داخل خود منتقل نمی کنند. این ویژگی موجب می شود طعم، عطر و کیفیت واقعی غذا و سایر محصولات بدون تغییر باقی بماند.



کاربردها و صنایع هدف

- صنایع غذایی: ترشیجات، شیر، عسل، مربا، ادویه، دمنوش
- صنایع دارویی و بهداشتی
- صنایع آرایشی
- مواد شیمیایی سبک و غیراسیدی
- محصولات دست‌ساز و خانگی
- هتل‌ها و مراکز اقامتی
- رستوران‌ها، کافی‌شاپ‌ها و مجموعه‌های پذیرایی
- مراکز فروش و بسته‌بندی محصولات فله‌ای
- کترینگ‌ها و کیت‌ترینگ‌های شرکت

برای مشتریان، کاربردی بودن یعنی باز و بسته شدن آسان، وزن سبک برای حمل، و قابلیت مشاهده میزان باقی‌مانده محصول؛ همه این ویژگی‌ها در ظرف‌های دیوال در نظر گرفته شده‌اند تا تجربه استفاده روزمره ساده و رضایت‌بخش باشد. از منظر فروشنده و ویتترین، ظروف هم‌قالب و شفاف باعث ایجاد هارمونی بصری می‌شوند که برند را قابل‌اعتمادتر نشان می‌دهد و فضای قفسه را بهینه می‌کند؛ این نظم بصری به افزایش نرخ خرید و کاهش نیاز به بازچینی مکرر کمک می‌کند.

چند نمونه بسته‌بندی به روش دیوال



سیستم چاپ مستقیم روی بطری دیوال

دیوال مجهز به دستگاه پیشرفته چاپ UV دیجیتال است که امکان درج هر نوع طرح، نوشته، لوگو و المان گرافیکی را به صورت مستقیم و ۳۶۰ درجه روی بطری‌ها و جارهای شفاف فراهم می‌کند. این سیستم با هدهای صنعتی دقیق و جوهرهای UV بادوام، چاپی با کیفیت بالا، جزئیات شفاف، خشک شدن آنی و ماندگاری فوق‌العاده ارائه می‌دهد. با این سیستم، هویت بصری برند شما بدون استفاده از لیبل، مستقیماً و با دوام بالا روی محصول ثبت می‌شود.



چاپ اختصاصی

امکان چاپ هرگونه طرح، متن، رنگ‌بندی و حتی لوگوی سازمانی بر روی بطری‌ها فراهم است. این قابلیت، فرصت اختصاصی سازی حرفه‌ای را متناسب با ایونت‌ها و رویدادهای مختلف ایجاد می‌کند و جلوه‌ای متمایز به محصولات شما می‌بخشد.

از این چاپ اختصاصی می‌توان در مناسبت‌هایی همچون:

- جشنواره‌ها و نمایشگاه‌های تخصصی
- ایونت‌های برندینگ و رونمایی محصولات
- کنفرانس‌ها و همایش‌های سازمانی
- کمپین‌های تبلیغاتی و هدایای سازمانی
- مناسبت‌های ویژه مانند افتتاحیه‌ها یا جشن پایان سال

نمونه‌های چاپ شده



محصول ارزشمند در بسته‌بندی ارزشمند



ظروف جار

Jar

جارهای پلاستیکی شفاف، گزینه‌ای بی‌نظیر برای بسته‌بندی انواع خشکبار، شیرینی، ترشی و موارد دیگر. این ظروف اغلب با درب‌های پیچی طراحی می‌شوند که استفاده و باز و بسته کردن مکرر را آسان کرده و به حفظ تازگی و کیفیت محتویات کمک می‌کنند.



ظروف جار

Jar

خط تولید ظروف جار



ظروف جار

ارتفاع
حجم
قطر دهانه

| | | | | | | | | |
|---|---|---|---|---|--|---|---|---|
|  |  |  |  |  |  |  |  |  |
| ۱۲ سانتی متر | ۲۰ سانتی متر | ۱۸ سانتی متر | ۱۶ سانتی متر | ۱۴ سانتی متر | ۱۲ سانتی متر | ۱۰ سانتی متر | ۸ سانتی متر | ۶ سانتی متر |
| ۱۱۰۰ میلی لیتر | ۱۰۰۰ میلی لیتر | ۹۰۰ میلی لیتر | ۷۵۰ میلی لیتر | ۶۵۰ میلی لیتر | ۵۵۰ میلی لیتر | ۴۵۰ میلی لیتر | ۳۵۰ میلی لیتر | ۲۵۰ میلی لیتر |
| ۸۰ میلی متر | ۸۰ میلی متر | ۸۰ میلی متر | ۸۰ میلی متر | ۸۰ میلی متر | ۸۰ میلی متر | ۸۰ میلی متر | ۸۰ میلی متر | ۸۰ میلی متر |

درب های آلومینیومی جار

جنس
مدل
قطر دهانه



آلومینیومی

POE

۸۰ میلی متر



آلومینیومی

FOE

۸۰ میلی متر

درپوش های پیچی جار

جنس
مدل
قطر دهانه



پلاستیکی

غیرشفاف مشکی

۸۰ میلی متر



پلاستیکی

شفاف نارنجی

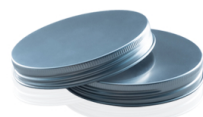
۸۰ میلی متر



پلاستیکی

شفاف بی رنگ

۸۰ میلی متر



آلومینیومی

نقره ای

۸۰ میلی متر



آلومینیومی

طلایی

۸۰ میلی متر

ظروف جار

Jar



درب‌های آلومینیومی جار

درب‌های آلومینیومی با داشتن گواهی درجه غذایی (Food Grade)، انتخابی مطمئن و بهداشتی برای بسته‌بندی محصولات شما هستند. ویژگی ضدنش (Leak-Free) این درب‌ها تضمین می‌کند که محتویات داخلی ظرف کاملاً محفوظ باقی مانده و از هرگونه نشتی جلوگیری می‌شود. قطر درب‌های آلومینیومی مخصوص ظروف جار ۸۰ میلی‌متر است و با دستگاه مخصوص خود پلمپ می‌شود.

انواع درب های جار



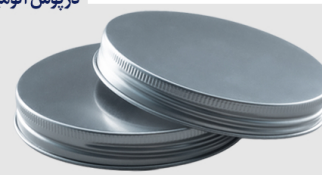
۸۰ میلی متر

درب های آلومینیوم Lid EPE به دلیل وجود لایه ی فشرده EPE، آب بندی عالی، جلوگیری از نشت و حفظ تازگی محصول را تضمین می کنند. درب های آلومینیوم SOT نیز با طراحی مقاوم و باز شدن آسان، گزینه ای کاربردی و ایمن برای بسته بندی محصولات مایع و نوشیدنی به شمار می آیند.

درپوش پیچی

درپوش های پیچی، که در جنس های پلاستیکی و آلومینیومی با رنگ های متنوع تولید می شوند، راهکاری مؤثر و قابل استفاده ی مجدد برای بسته بندی هستند. این درپوش ها به طور خاص برای جارهای شفاف پلاستیکی طراحی شده اند تا محتوا را پس از باز شدن اولیه نیز محفوظ نگه دارند و به دلیل تنوع امکان طراحی بسته را بر اساس محتوای درونی فراهم آورند.

درپوش آلومینیومی نقره ای



درپوش پلاستیکی شفاف رنگی



ظروف جار

Jar

دستگاه پلمپ‌کننده‌ی ظروف جار

مدل اختصاصی شرکت «دلا صنعت ماشین»، به‌طور ویژه برای ظروف جار با قطر ۸۰ میلی‌متر طراحی شده است. این دستگاه با دقت بالا، درپوش‌های آلومینیومی را به‌صورت کاملاً بدون نشستی بر روی ظروف جار پرس می‌کند و از نفوذ هوا، رطوبت یا آلودگی جلوگیری می‌نماید. پایه‌ی قابل تنظیم دستگاه، امکان استفاده از ظروف جار با ارتفاع‌های مختلف را فراهم می‌سازد، بدون آن‌که عملکرد پلمپ دچار اختلال شود. این ویژگی‌ها، دستگاه دلا را به انتخابی حرفه‌ای و مطمئن برای بسته‌بندی دقیق و بهداشتی تبدیل کرده‌اند.

دستگاه پلمپ‌کننده مدل ۳۰۵

305 CAN SEALER MACHINE

| | |
|--------------------|--------------|
| نقره ای | رنگ: |
| 45cm x 25cm x 60cm | سایز: |
| استیل | جنس بدنه: |
| 220V | ولتاژ مصرفی: |
| 42kg | وزن: |
| 80mm | قطر دهانه: |

کاربری ساده

کافیست جار را با محتوای دلخواه خود پر کنید، درب آلومینیومی را روی آن قرار دهید و جار را داخل دستگاه بگذارید. سپس تنها با فشردن یک دکمه، عملیات پلمپ به صورت دقیق و بدون نشستی انجام می‌شود.



دستگاه پلمپ کننده ی ظروف جار مدل صنعتی

دستگاه پلمپ کننده مدل ۳۰۵

305 CAN SEALER MACHINE

| | |
|--------------|---------------------|
| رنگ: | نقره ای |
| سایز: | 42cm x 62cm x 134cm |
| جنس بدنه: | استیل |
| ولتاژ مصرفی: | 220V |
| وزن: | 130kg |
| قطر دهانه: | 80mm |

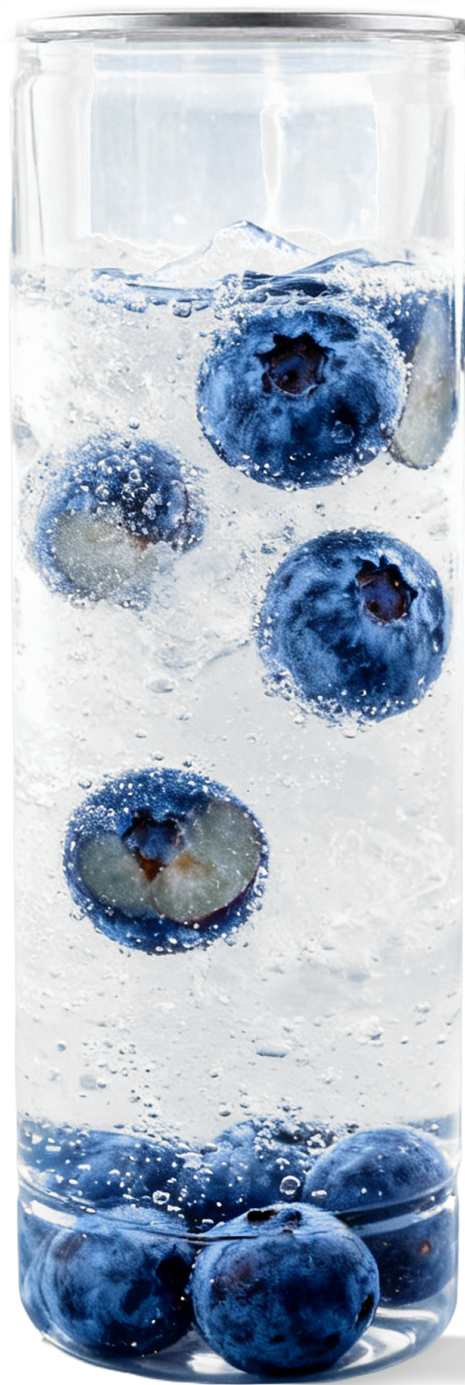


- کاربرد اصلی: پلمپ درب جارهای شیشه‌ای یا پلاستیکی با دقت بالا، مناسب برای بسته‌بندی مواد غذایی، دارویی و شیمیایی.
- سیستم کنترل: دارای پنل کنترلی با دکمه‌های سبز و قرمز برای شروع و توقف عملیات، به همراه دکمه اضطراری قرمز برای ایمنی بیشتر.
- مکانیزم پلمپ: هد سیل کننده در قسمت بالای دستگاه قرار دارد و با فشار کنترل شده، درب جار را به صورت دقیق و بدون نشتی پلمپ می‌کند.
- قابلیت تنظیم ارتفاع: پایه دستگاه قابل تنظیم است تا بتوان جارهایی با ارتفاع‌های مختلف را به راحتی پلمپ کرد.

ویژگی‌ها

۱. ساختار کف ایستا و متحرک
۲. پنل کنترل ساده
۳. عملکرد بدون چرخش قوطی
۴. حداقل صدا و لرزش





ظروف کن

can

این ظروف در اندازه‌ها و اشکال متنوعی تولید می‌شوند تا برای هر کسب‌وکار یا رویدادی، از رستوران‌ها و کافه‌ها گرفته تا هتل‌ها و مارکت‌ها، گزینه‌ای ایده آل باشند. قطر استاندارد ۵۵ میلی‌متر، همراه با ساختار کاملاً شفاف، دید کامل به محتوای درون آن را ممکن می‌سازد؛ این شفافیت نه تنها به ایجاد حس اعتماد در مشتری کمک می‌کند، بلکه تازگی و کیفیت محصول را نیز به وضوح نشان می‌دهد. این بسته‌بندی‌ها که برای نگهداری انواع نوشیدنی‌ها و دسرها مناسب هستند، بهترین انتخاب برای نمایش محصولات باکیفیت شما می‌باشند.

ظروف کن

can

خط تولید ظروف کن



ظروف کن

ارتفاع

حجم

قطر دهانه



۷ سانتی متر

۲۰۰ میلی لیتر

۵۵ میلی متر



۸.۵ سانتی متر

۱۸۰ میلی لیتر

۵۵ میلی متر



۹.۲ سانتی متر

۲۱۰ میلی لیتر

۵۵ میلی متر



۱۲.۲ سانتی متر

۳۵۵ میلی لیتر

۵۵ میلی متر



۱۴ سانتی متر

۳۳۰ میلی لیتر

۵۵ میلی متر



۱۶ سانتی متر

۳۶۰ میلی لیتر

۵۵ میلی متر



۱۷ سانتی متر

۵۰۰ میلی لیتر

۵۵ میلی متر

درب های آلومینیومی کن

مدل

رنگ

قطر دهانه



EOE

نقره ای

۵۵ میلی متر



POE

نقره ای

۵۵ میلی متر



EOE

کلیک طلایی

۵۵ میلی متر



FOE

کلیک قرمز

۵۵ میلی متر



EOE

کلیک سبز

۵۵ میلی متر



EOE

کلیک آبی

۵۵ میلی متر



EOE

کلیک مشکی

۵۵ میلی متر



EOE

مشکی

۵۵ میلی متر

ظروف کن

can

انواع درب های کن

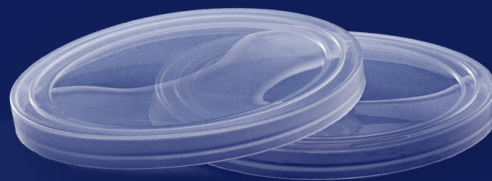
درب های آلومینیومی بطری از آلیاژ سبک و مقاوم تولید می شوند . این درب ها با طراحی استاندارد، از نوشیدنی در برابر نشت، آلودگی و ورود هوا محافظت می کنند. مکانیزم باز شدن به صورت کنترل شده و بر پایه نقطه شکست از پیش تعریف شده است. ویژگی های ساختاری آن ها موجب حفظ طعم و کیفیت محصول می شود. همچنین امکان تولید در رنگ های متنوع جهت برندسازی و تفکیک محصولات وجود دارد.



۵۵ میلی متر

کاور پلاستیکی

کاور پلاستیکی شفاف، گزینه ای ایده آل برای قوطی های پلاستیکی شفاف هستند که پس از باز شدن اولیه، نیاز به استفاده مکرر دارند. این درپوش ها با طراحی دقیق و انعطاف پذیر، امکان باز و بسته شدن آسان را فراهم می کنند و از ورود گرد و غبار، رطوبت و آلودگی به داخل محصول جلوگیری می نمایند.



دستگاه پلمپ‌کننده‌ی ظروف کن

مدل اختصاصی شرکت «دلا صنعت ماشین»، به‌طور ویژه برای قوطی‌هایی با قطر ۵۵ میلی‌متر طراحی شده است. این دستگاه با دقت بالا، درپوش‌های آلومینیومی را به‌صورت کاملاً بدون نشستی بر روی قوطی‌ها پرس می‌کند و از نفوذ هوا، رطوبت یا آلودگی جلوگیری می‌نماید. پایه‌ی قابل تنظیم دستگاه، امکان استفاده از قوطی‌هایی با ارتفاع‌های مختلف را فراهم می‌سازد، بدون آن‌که عملکرد پلمپ دچار اختلال شود. این ویژگی‌ها، دستگاه دلا را به انتخابی حرفه‌ای و مطمئن برای بسته‌بندی دقیق و بهداشتی تبدیل کرده‌اند.

دستگاه پلمپ‌کننده مدل ۲۰۲

202 CAN SEALER MACHINE

| | |
|--------------------|--------------|
| مشکی | رنگ: |
| 45cm x 25cm x 60cm | سایز: |
| استیل | جنس بدنه: |
| 220V | ولتاژ مصرفی: |
| 42kg | وزن: |
| 55mm | قطر دهانه: |

کاربری ساده

- بطری رو با هرچی میخوای پر کن
- درب رو بذار
- بذارش تو دستگاه
- دکمه ی استارا رو بزن



ظروف کن

can

دستگاه پلمپ دستی

ساختار اهرمی و طراحی رومیزی این دستگاه، به اپراتور اجازه می‌دهد تا با صرف کمترین انرژی، نیروی کنترل‌شده‌ای را بر روی درب اعمال کند و پلمپ ایمنی انجام دهد. این ویژگی، عملیات پلمپ را سریع و آسان و در دسترس می‌کند. این دستگاه قابلیت تنظیم ارتفاع برای بطری‌ها با سایزهای متفاوت را در اختیار قرار می‌دهد.

Manual Sealer Machine

| | |
|------------|---------------------------|
| رنگ: | سبز، سفید، آبی، زرد، قرمز |
| سایز: | 12cm x 30cm x 40cm |
| جنس بدنه: | کربن استیل |
| وزن: | 1kg |
| قطر دهانه: | 55mm |



با فشار اهرم درب را پلمپ کنید

قابل تنظیم برای ظروف مختلف

بطری های پلمپ دستی

این بطری ها با بهره گیری از سیستم پانچ دستی طراحی شده اند که امکان پلمپ سریع، ایمن و کاملاً استاندارد را فراهم می سازد. مجموعه بطری ها در چهار سایز متفاوت عرضه می شوند تا پاسخگوی نیازهای متنوع تولیدکنندگان و واحدهای بسته بندی باشند.



تنوع رنگی

این محصول با عرضه در پنج رنگ متمایز و جذاب شامل سرمه ای، زرد، قرمز، سبز و سفید، امکان انتخابی هماهنگ با نیاز و سلیقه مصرف کنندگان را فراهم می سازد.



محصول ارزشمند در بسته بندی ارزشمند

تحولی در کسب و کارها

دستگاه بسته بندی ما طراحی شده تا روند بسته بندی در رستوران ها، کافی شاپ ها، هتل ها و مجموعه های پذیرایی را ساده تر، سریع تر و کاملاً بهداشتی کند. با این فناوری، می توانید محصولات و نوشیدنی های خود را با کیفیت بالا و ظاهری حرفه ای به مشتری ارائه دهید. افزایش زمان ماندگاری، جلوگیری از نفوذ هوا، و ایجاد ظاهری جذاب و حرفه ای، از مزیت های برجسته این دستگاه است. دیگر نگرانی بابت کاهش کیفیت محصول نخواهید داشت؛ بسته بندی شما همواره استاندارد و مطمئن خواهد بود.





ارتباط با ما

contact us

راه های ارتباطی با دیوال

شماره های تماس

۰۰۹۸ ۹۱۷ ۳۸۸ ۴۹۷۴

۰۰۹۷ ۱۵۰ ۹۱۷ ۴۳۹۸

شبکه های اجتماعی

Instagram : @dwallpack

وبسایت

www.dwallpack.com

آدرس ها

دفتر فروش : شیراز، خیابان قصرالدشت،
نبش کوچه ۸۸
کارخانه : شیراز، منطقه ویژه اقتصادی

